

Saarschleife



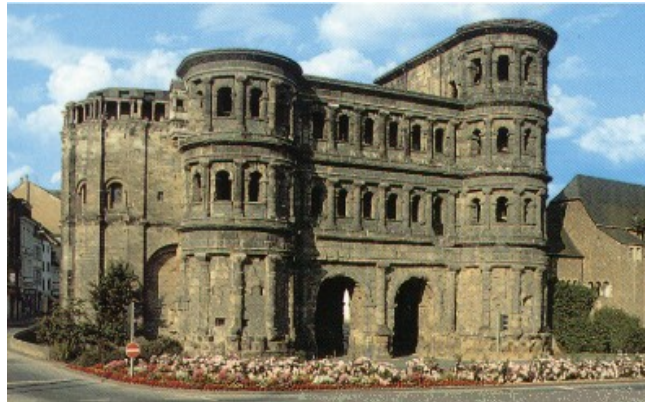
Wolfspark Merzig



Alter Turm Mettlach



Porta Nigra Trier



Römischer Mosaikfußboden Nennig



Römische Villa Borg



Ferienwohnung „Winter“

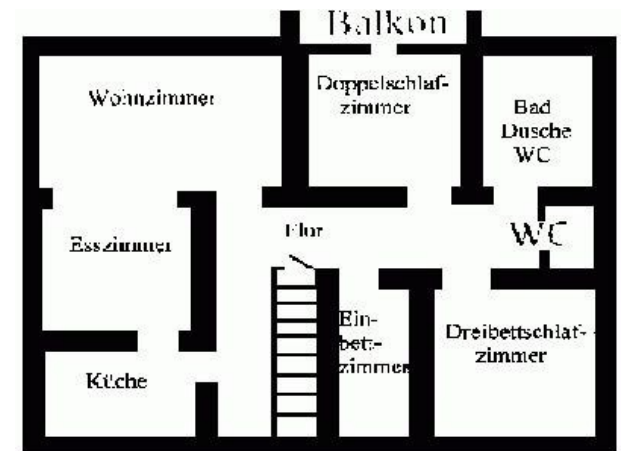
Hildegard und Wilhelm Winter

Talweg 5 66706 Perl-Besch

Tel.: 06867-372 Fax: 06867-560675

Internet: www.fewo-winter.de

E-Mail: fewo-winter@online.de



Die Ferienwohnung liegt im Dreiländerbereich Deutschland, Luxemburg, Frankreich an der Obermosel etwa 1 km von der Mosel entfernt sehr ruhig in einem Wohngebiet.

Sie ist 110 m² groß und hat einen eigenen Parkplatz. Vom Balkon der Wohnung hat man eine gute Aussicht auf das Moseltal und die luxemburger Weinberge. Die Nachbarorte sind die Weinorte Perl und Nennig. Die Entfernung zu den beiden Nachbarländern ist ca. 5 km.

Besch ist über die A8 Saarbrücken - Luxemburg Abfahrt Nr. 2

Perl, Besch, Nennig, Moselweinstraße direkt nach 3 km erreichbar. Von Koblenz über die Autobahn Trier - Luxemburg: Abfahrt Wasserbillig/Luxemburg nach etwa 15 km erreichbar.



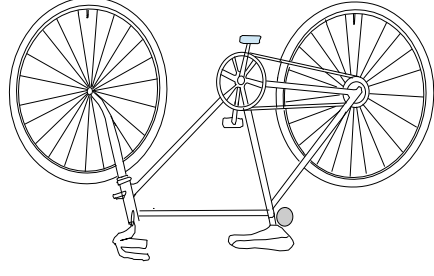
Wohnzimmer



Schlafzimmer



Küche



- ◆◆ **Serviceleistungen** ◆◆
- ◆ Spülmaschine
 - ◆ Sat TV
 - ◆ WLAN
 - ◆ DVD Player
 - ◆ Frühstücksservice pro Person 5 €
 - ◆ Reinigungsservice nach Bedarf 10 €
 - ◆ Einkaufsservice vor der Anreise 5 €
 - ◆ Getränkeervice:
 - ◆ Bier, Cola, Saft, Sprudel
 - ◆ Telefon mit eigener Rufnummer
 - ◆ Abgabe von Fahrrädern ist kostenlos auf eigene Gefahr.

Preise der Ferienwohnung:

Für 2 Personen pro Tag 45,00 €
 jede weitere Person +10,00 €
 Kinder bis 3 Jahre 0,00 €
 Hunde pro Tag 4,00 €