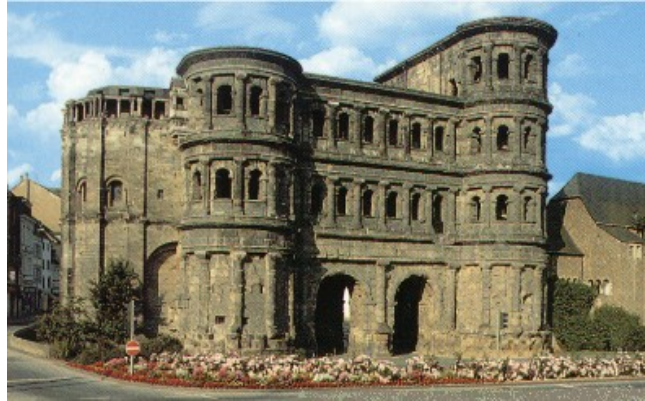


Saarschleife



Porta Nigra Trier



Ferienwohnung „Winter“

Hildegard und Wilhelm Winter

Talweg 5 66706 Perl-Besch

Tel.: 06867-372 Fax: 06867-560675

Internet: www.fewo-winter.de

E-Mail: fewo-winter@online.de

Wolfspark Merzig



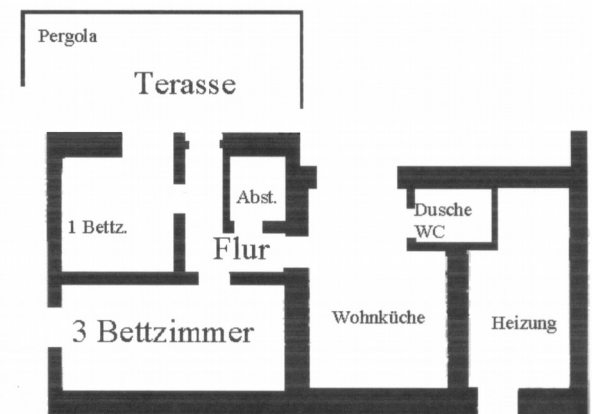
Römischer Mosaikfußboden Nennig



Alter Turm Mettlach



Römische Villa Borg



Die Ferienwohnung liegt im Dreiländereck Deutschland, Luxemburg, Frankreich an der Obermosel etwa 1 km von der Mosel entfernt sehr ruhig in einem Wohngebiet. Sie ist 55 m² groß und hat einen eigenen Parkplatz. Die Wohnung hat eine große Terrasse.

Die Nachbarorte sind die Weinorte Perl und Nernig. Die Entfernung zu den beiden Nachbarländern ist ca. 5 km.

Besch ist über die A8 Saarbrücken - Luxemburg Abfahrt Nr. 2

„Perl,Besch,Nernig,Moselweinstraße“

direkt nach 3 km erreichbar.

Von Koblenz aus ist sie über die Autobahn Trier - Luxemburg: Abfahrt Wasserbillig/ Luxemburg nach etwa 15 km erreichbar.



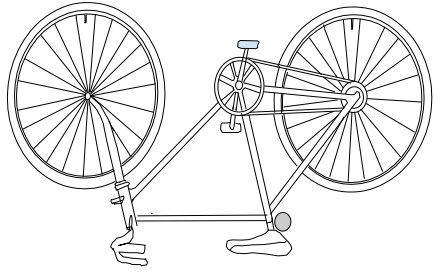
Wohnküche



Dreibettzimmer



Einzelzimmer



Für 2 Personen pro Tag
+5,00 €
Kinder bis 3 Jahre
0,00 €
Hunde pro Tag
4,00 €

Preise der Ferienwohnung:

◆◆ Serviceleistungen ◆◆

- ◆ Spülmaschine
- ◆ Sat TV
- ◆ WLAN
- ◆ DVD Player
- ◆ Frühstücksservice pro Person 5 €
- ◆ Reinigungsservice nach Bedarf 10 €
- ◆ Einkaufsservice vor der Anreise 5 €
- ◆ Getränkeervice:
- ◆ Bier, Cola, Saft, Sprudel
- ◆ Telefon mit eigener Rufnummer
- ◆ Abgabe von Fahrrädern ist kostenlos

auf eigene Gefahr.